

Tensorgrip®



L14

KLEJ KONTAKTOWY W SPRAYU

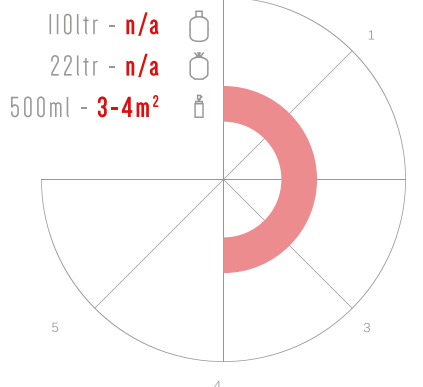
TENSORGRIP® L14 to natryskowy klej kontaktowy przeznaczony dla przemysłu meblarskiego i klejenia różnorodnych materiałów do arkuszy płyt drewnopochodnych, metalu i niektórych twardych tworzyw sztucznych. Jego kleistość i właściwości PSA czynią go idealnym również do pianek, tkanin, materiałów włóknistych oraz wielu innych porowatych i nieporowatych substratów.

ZALETY

- Wysoka zawartość ciał stałych.
- Dobra odporność termiczna.
- Łatwa kontrola aplikacji.
- Ekonomiczny.

DANE TECHNICZNE

WYDAJNOŚĆ (m²)*:



APLIKACJA:



2-stronna



1 - 3 minuty

CZAS OTWARTY**:



Do 40 minut



Przezroczysty

ZASTOSOWANIE:



Laminaty HPL



Pogrubianie Płyt



MDF



Obrzeża

WŁAŚCIWOŚCI:



Natrysk "pajęczyną/sięcią"

*zapoznaj się z instrukcją natrysku w celu uzyskania szczegółowych informacji na temat procesu klejenia.

** zależy od warunków i temperatury otoczenia.

*** Podane czasy uzyskuje się w rekomendowanych temperaturach klejenia.

CHEMICZNE DANE TECHNICZNE

Lepkość	300 cps 25°C sp#2, 30r.p.m.
Całkowita zawartość suchej masy	27%
Kolor	Przeźroczysty
Łatwopalność systemu	Łatwopalny roztwór kleju w łatwopalnym propelencie
Ścinanie	> 150 p.s.i.
Rozciąganie (próba odrywania pod kątem 180°)	> 25 p.s.i.
Temperatura rozwarstwiania (SAFT) 100 gramów	>100°C
Czas schnięcia	1 - 3 minuty
Czas otwarty	40 minut
Okres trwałości	18 miesięcy od daty produkcji

OBSŁUGA I PRZECHOWYWANIE

- Przed użyciem zapoznać się z kartą charakterystyki substancji niebezpiecznej.
- Nie przechowywać w temperaturze powyżej 50°C.
- Unikać ekspozycji na działanie promieni słonecznych.
- Nie przechowywać bezpośrednio na podłodze betonowej.
- W celu uzyskania maksymalnej wydajności stosować klej w temperaturze 18°C, ale zawsze powyżej 10°C.
- Aklimatyzować podłoża do normalnej temperatury pokojowej (18°C) przez 48 godzin przed klejeniem.
- Nie przekraczać czasu otwarcia kleju.
- Zaleca się przetestowanie produktu, aby określić jego przydatność do określonego zastosowania przed użyciem w produkcji.

INSTRUKCJA OBSŁUGI

- Produkt został stworzony do natrysku na dwie powierzchnie w celu sklejenia ich ze sobą. Dla osiągnięcia najlepszych rezultatów temperatura kleju i klejonych materiałów powinna wynosić od 16 °C do 27 °C.
- Należy używać w odpowiednio wentylowanych pomieszczeniach. Rekomendujemy dobrze wstrząsnąć pojemnikiem przed użyciem.
- Przed użyciem sprawdź zgodność, rozpylając niewielką próbkę kleju na powierzchnię. Ten produkt może degradować niektóre podłoża.



1. Upewnić się, że klejone powierzchnie są suche, czyste, wolne od kurzu, tłuszczu, wosku, pozostałości farby, smaru ect.



2. Natryskiwać z odległości 10-20 cm pod kątem 90 stopni do podłoża, do uzyskania jednolitej i równomiernej warstwy kleju pokrywającej od 80 do 100% klejonych powierzchni. Jeśli potrzeba, natrysnąć kolejną warstwę kleju w miejscach gdzie jest go za mało.



3. Pokryć klejem obie łączone powierzchnie. Jedną pionowo, drugą poziomo.



4. Odczekać 1 - 3 minuty na odparowanie rozpuszczalnika. Czas może być różny w zależności od grubości powłoki kleju i warunków zewnętrznych jak temperatura czy wilgotność.



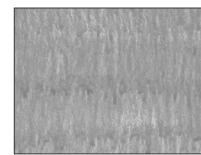
5. Złączyć elementy ze sobą i docisnąć. Im większa siła zostanie użyta przy docisku tym zwiększa się wytrzymałość spoiny dlatego rekomendujemy użycie wałka w celu uzyskania równomiernego i mocnego docisku. Finalna wytrzymałość połączenia uzyskiwana jest po 24h.



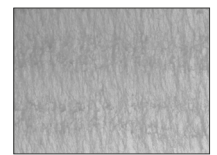
POKRYCIE POWIERZCHNI KLEJEM



ZA MAŁO KLEJU



ZA DUŻO KLEJU

WŁAŚCIWA APLIKACJA
= 20 g suchej masy na m²