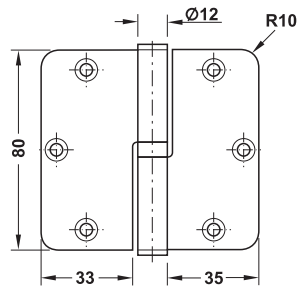


Zawias wierzchni

→ do drzwi bezprzylgowych,
wielkość 80 mm

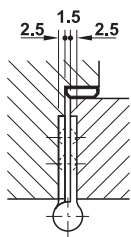


lewe DIN



- zastosowanie: do ościeżnic drewnianych lub metalowych, do drewnianych lub metalowych drzwi wewnętrznych bezprzylgowych
- ciężar drzwi: ≤48 kg przy 3 zawiasach
- średnica rolki: 12 mm
- grubość skrzydełek: 2,5 mm
- łożyskowanie: ze stałym trzpieniem i pierścieniem pośrednim z łożyskiem kulkowym

Montaż



materiał	powierzchnia	lewe DIN	prawe DIN
stal nierdzewna	matowa	926.20.303	926.20.203
mosiądz	polerowana	926.20.380	926.20.280

Wskazówka dotycząca zamówienia

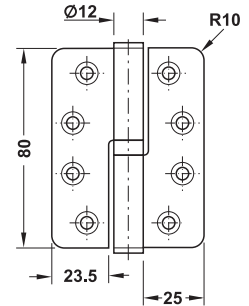
Wkręty mocujące do ościeżnic i drzwi drewnianych wchodzą w zakres dostawy.

Zawias wierzchni

→ do drzwi bezprzylgowych,
wielkość 80 mm

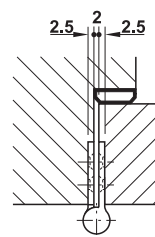


lewe DIN



- zastosowanie: do ościeżnic drewnianych lub metalowych, do drewnianych lub metalowych drzwi wewnętrznych bezprzylgowych
- ciężar drzwi: ≤40 kg przy 3 zawiasach
- średnica rolki: 12 mm
- grubość skrzydełek: 2,5 mm
- łożyskowanie: ze stałym trzpieniem i pierścieniem pośrednim z łożyskiem kulkowym

Montaż



materiał	powierzchnia	lewe DIN	prawe DIN
stal nierdzewna	matowa	926.20.503	926.20.403
mosiądz	polerowana	926.20.580	926.20.480

Wskazówka dotycząca zamówienia

Wkręty mocujące do ościeżnic i drzwi drewnianych wchodzą w zakres dostawy.